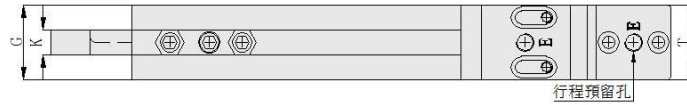
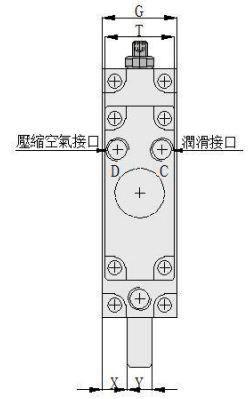
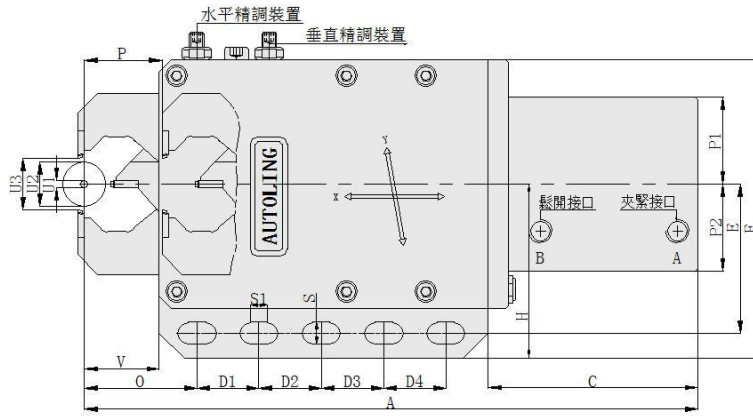


伸縮型微調式中心架

型號: **GC** (Ø 10-142mm)

(帶噴油氣清潔潤滑功能)

高精度並專門設計的可伸縮臂，便於自動化垂直裝載工件，用於內外圓、長細軸、凸輪軸、曲輪軸等工件的精密磨削，內部防塵處理，長壽命，易維護，顯著提高生產效率。



排水和壓縮空氣接口為 G 1/8"
 潤滑接口為 G 1/8"
 油缸接口為 G 1/4"

*保留技術更改

*如需更詳細信息請索取圖紙

AUTOLING 型號尺寸		GC-318	GC-125	GC-235	GC-360	GC-460	GC-6090	GC-80110	GC-100130
最小夾持直徑	U1	3	10	20	30	45	60	80	100
最大夾持直徑	U2	18	25	35	60	60	90	110	130
	U3	20.6	27	38.5	64	64	96	116	138
	A	246	338.5	280	351.6	351	558	558	558
	G	30	45	25	26	26	55	55	55
	F	120	165	158	166	166.2	216	215	216
	H	70	95	95	95	95	108	110	108
	Y	19	19	10	19	19	19	19	19
	C	88	88	55.8	88.4	88.4	88	88.4	88
	D1	30.5	30.5	22.7	31.4	31.8	33	32.8	35
	D2	30.5	30.5	22.7	27.4	27.3	27.8	28.7	28
	D3	30.5	30.5	22.7	27.3	27.4	27.6	27.6	27.6
	D4	30.5	30.5	22.7	31.7	31.7	31.7	31.7	31.7
	O	45	57	62	70	70	72.5	115	150
	K	10	19	10	19	19	19	19	19
	P	31	33.5	36.7	44	42	42	44	44
	P1	70	111.5	35	42	42	43	42	43
	P2	55	55.5	35	35	35	35	35	35
	S	13.5	13.5	9	12.5	12.4	12.5	12.5	12.5
	S1	7	7	7	9	12	12	12	12
	T	30	51	14	26	26	54	26	30
	V	30	49.5	36.7	42	42	106	100	105
	X	10	19	10	19	13	19	15	19
活塞面積	cm ²	7.85	12.6	2.01	7.07	7.07	7.07	7.07	7.07
操作油壓 最小/最大	bar	5/30	5/30	5/30	5/30	5/30	5/30	5/30	5/30
重複定位精度	±/mm	0.002	0.002	0.002	0.002	0.002	0.002	0.002	0.002
重量	kg	4.2	4.5	4.8	11	11.8	33	46	62

1 臺也可根據客戶要求非標定制